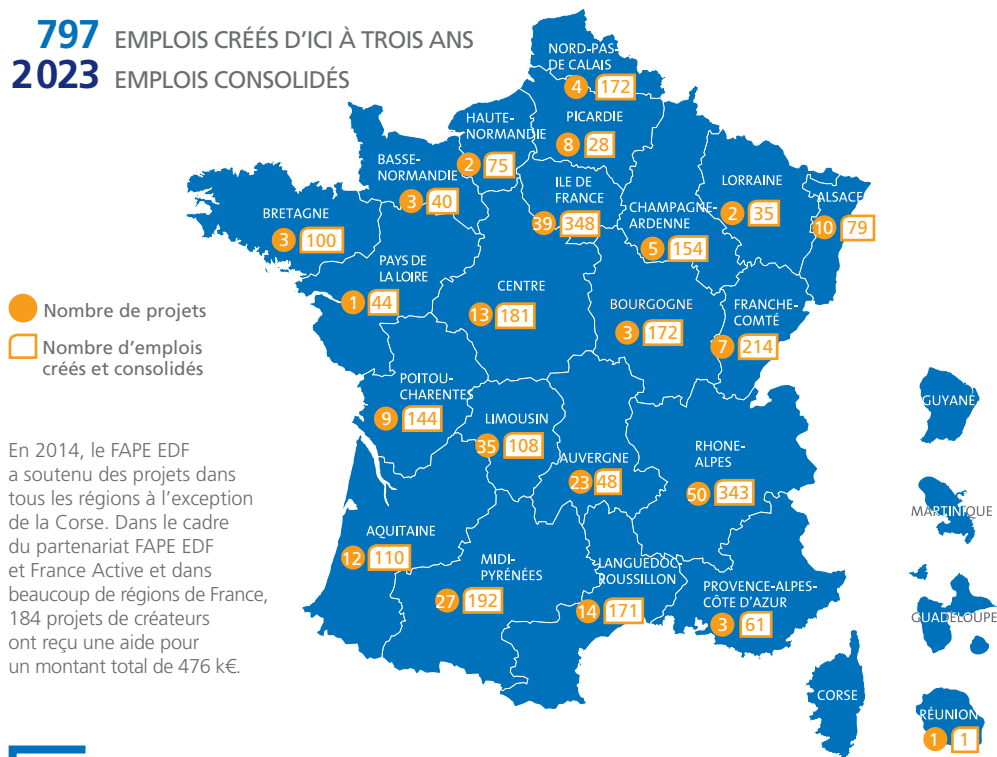


LE TOUR DE FRANCE 2014 EN 272 PROJETS

797 EMPLOIS CRÉÉS D'ICI À TROIS ANS
2023 EMPLOIS CONSOLIDÉS



En 2014, le FAPE EDF a soutenu des projets dans tous les régions à l'exception de la Corse. Dans le cadre du partenariat FAPE EDF et France Active et dans beaucoup de régions de France, 184 projets de créateurs ont reçu une aide pour un montant total de 476 k€.



Jaoued Lazar
Parrain de la ressourcerie de la régie de quartier du 10^e

« Mon rôle de parrain c'est, pour la Régie, la possibilité de s'appuyer sur mon engagement et nos compétences en interne si elle se trouve en difficulté et, pour le FAPE EDF, une visibilité sur l'évolution de la Régie. C'est ne pas être seulement dans la contribution financière du projet mais aussi dans son développement social et professionnel. »

Vous pouvez aussi vous impliquer personnellement aux côtés du FAPE EDF, en parrainant un projet ou en proposant vos compétences. N'hésitez pas à nous contacter:

FAPE EDF
45, rue kléber
92309 Levallois-Perret cedex
e-mail: mgs-fape-sg@edf.fr
Tél.: 01 82 24 83 96

Tous les projets en détail sur le site fape-edf.fr

Directeur de la publication : Martin Lejys
Responsable de la rédaction : Sophie Ricordel
Rédaction : Frédéric Epirotti
Conception & réalisation : Mistigris Communication



en actions

BULLETIN D'INFORMATIONS – FÉV. 2015

DANS CE NUMÉRO

LAGUN – Saint-Jean-Pied-de-Port (64)
L'environnement et la couture pour redonner l'espoir



La Ferme de la Faisanderie – Bainville-sur-Madon (54)
Modèle d'insertion au cœur de la Lorraine



Écologie urbaine et emploi d'insertion à Valbonne (06)

Protéger l'environnement et favoriser l'insertion à Amilly (45)

GRÂCE À VOS DONNS PARTICIPEZ À LA CRÉATION D'EMPLOIS

En 2014, vous étiez 14 148 salariés et retraités du Groupe EDF à avoir fait un don au FAPE EDF. Vos dons qui représentent 785 k€ ont été abondés à 200 % par vos entreprises. 272 projets ont reçu une aide financière permettant à plus de 2 800 hommes et femmes de retrouver une situation sociale grâce à un emploi.

Le FAPE EDF a soutenu des structures d'insertion qui proposent des emplois et des accompagnements socioprofessionnels de qualité. Le FAPE EDF a également favorisé la création d'entreprises solidaires créatrices d'emplois et accompagné des chômeurs en situation difficile, créateurs d'entreprise dans les quartiers, les zones de revitalisation rurale, et de jeunes créateurs de moins de 26 ans peu ou pas qualifiés.

Nous tenons à vous remercier pour votre générosité et votre solidarité car vos dons nous permettent d'agir.

Dans les pages qui suivent, vous trouverez quelques projets soutenus en 2014. Vous pouvez aussi nous rejoindre et participer aux actions du FAPE EDF en parrainant ou en proposant vos compétences à un projet.

Merci de votre engagement.

Martin Lejys Président du FAPE EDF	Jean-Philippe Liard FCE-CFDT	Angela Alonso CFE-CGC	Jean-Paul Escoffier FNME-CGT	Thierry Jouaneaud FNEM-FO
---------------------------------------	---------------------------------	--------------------------	---------------------------------	------------------------------

LAGUN – SAINT-JEAN-PIED-DE-PORT (64)

L'ENVIRONNEMENT ET LA COUTURE POUR REDONNER L'ESPOIR

L'association LAGUN porte des chantiers d'insertion dans les domaines de l'entretien des espaces naturels et la restauration de chemins de grande randonnée. Depuis 2002, pour ouvrir davantage l'offre d'insertion aux femmes dont l'emploi recule fortement dans les zones rurales, un atelier de couture a vu le jour. Les salariées réalisent des vêtements pour des clubs de danse et des costumes basques traditionnels, commercialisés lors d'expositions.

Les 22 salariées en insertion bénéficient tous d'un accompagnement personnel au regard de leur situation sociale. De nombreuses formations leur sont prodiguées autant techniques que générales.

Très rapidement, l'association a augmenté ses effectifs. Et pour disposer d'espaces mieux adaptés et dédiés à l'accompagnement des salariés, le FAPE EDF accorde une



PHOTOS: DIDIER COSTIL

Les salariés de LAGUN participent à l'entretien des bords de route.

aide de 25 000 € pour cofinancer des investissements liés au déménagement sur un seul site. Pour Didier Costil, directeur des chantiers, « Le fait que des personnes, salariées et retraités d'un groupe comme EDF, puissent être sensibles aux personnes les plus éloignées de l'emploi, aux personnes les plus précaires, alors qu'elles ont elles-mêmes parfaitement

trouvé leur place dans la société, est quelque chose que je trouve noble, pour moi c'est un acte citoyen et responsable.

En effet, une société ne peut se permettre de laisser une partie de ses citoyens sur le bord du chemin et l'action du groupe EDF, de ses collaborateurs et du FAPE EDF participe à ce travail d'insertion et de cohésion sociale. »

AIDER LES CHÔMEURS À CRÉER LEUR ENTREPRISE

AUBUSSON – CREUSE (23)

Le feutre, un champ d'expériences illimitées



À l'image des maîtres lissiers qui firent la gloire d'Aubusson, Marie-Chantal développe un artisanat d'art en confectionnant vêtements et accessoires en feutre. Elle transmet son savoir-faire en animant des ateliers de formation et en intervenant dans les écoles et autres collectivités pour aider chacun à exprimer sa créativité. « Le feutre est une matière qui se transmet, c'est pourquoi je propose régulièrement des formations au feutrage de la laine. » ■

SAINT-BENOÎT – RÉUNION (97)

Salades et douceurs à savourer



Ce ne sont pas les idées pour se restaurer sur le pouce qui manquent à : sandwiches, salades, samossas, nems et aussi des desserts tels que gaufres, crêpes et confiseries... Les habitants du quartier ainsi que les jeunes du lycée et du collège des environs sont devenus de fidèles clients. Anita a deux exigences : la qualité des produits proposés et l'accueil. « La satisfaction de mes clients est ma principale motivation. » ■

LA FERME DE LA FAISANDERIE – BAINVILLE-SUR-MADON (54)

UN MODÈLE D'INSERTION AU CŒUR DE LA LORRAINE

Créée en 2002, la Ferme de la Faisanderie accueille des personnes en situation de fragilité psychique et un chantier d'insertion. Initialement, les activités de la ferme reposaient sur l'élevage de volailles, leur abattage, leur vente ainsi que celle d'œufs sur les marchés locaux. Des prestations de restauration ont été ensuite

réalisées. Aujourd'hui, quatre salariés en insertion et 30 salariés reconnus travailleurs handicapés mettent en œuvre les activités de la ferme.

Un besoin de créer, dans la région, un espace de restauration associé à une salle de séminaire est apparu lors de rencontres avec les partenaires locaux. La Ferme de la Faisanderie a donc lancé le montage et la réalisation d'une auberge pouvant accueillir jusqu'à 60 personnes. Pour équiper la cuisine, le FAPE EDF octroie une aide de 15 000 €.



PHOTOS: ESTELLE RETOURNEY

Un salarié de la Ferme confectionne des repas.



Estelle Retourney, Responsable de la Ferme de la Faisanderie

« L'objectif premier de la Ferme de la Faisanderie est de réinstaller toute personne handicapée dans sa citoyenneté, c'est-à-dire sa pleine appartenance avec égalité de dignité, de droits et de devoirs à la société globale. Cette appartenance passe par une activité professionnelle reconnue. Sans structure adaptée, sans dispositif d'accompagnement et de suivi adapté, ce retour à une vie "normale" est extrêmement difficile et fragile. »

ÉCOLOGIE URBAINE ET EMPLOI D'INSERTION À VALBONNE (06)



PHOTO: CAPUCINE GUIOT

Le chantier d'insertion CMIEU a pour but la mise en place d'actions d'insertion ou de formations liées à l'écologie urbaine et à la sauvegarde de l'environnement. 18 salariés en insertion participent aux activités d'entretien des massifs, de taille d'oliviers et de travaux forestiers. Pour développer l'offre d'insertion à des personnes en difficulté, le FAPE EDF accorde une aide de 7 200 € pour l'achat d'un camion benne ■

PROTÉGER L'ENVIRONNEMENT ET FAVORISER L'INSERTION À AMILLY (45)



PHOTO: DANIEL LAMARQUE

L'association APAGEH a pour objet la promotion du Gâtinais dans une optique de cohésion sociale et de protection de la nature. Elle porte deux chantiers d'insertion autour de l'entretien des espaces verts et du maraîchage. 38 salariés en insertion travaillent aux activités des chantiers. Le FAPE EDF accorde une aide de 20 000 € pour cofinancer deux véhicules de transport de matériels et de personnels ■