

# la lettre

NOVEMBRE 2018

## DANS CE NUMÉRO

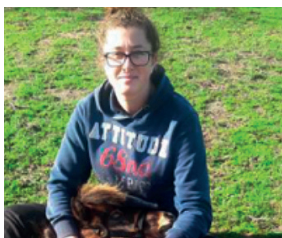
Mobil'Emploi – Saint-Alban  
Leyse (29)  
**Comment lever les freins  
à la mobilité ?**



Permis de Vivre la Ville –  
Boulogne (92)  
**Création numérique pour  
des jeunes en insertion**



**Le FAPE EDF et France Active  
engagés aux cotés des  
créateurs d'entreprise**



## AGIR ENSEMBLE POUR L'INSERTION PAR L'EMPLOI

Le FAPE EDF vous remercie pour votre engagement. En 2017, vous avez été nombreux à témoigner de votre solidarité et de votre volonté d'agir pour les personnes en difficulté et à l'écart du marché du travail.

Vous avez été près de **13 000 salariés et retraités du groupe EDF à avoir fait un don** au Fonds Agir pour l'Emploi d'EDF.

Grâce à vos dons et à l'abondement de nos entreprises, **nous avons aidé 323 projets pour l'insertion et l'emploi**. Votre soutien a permis de contribuer à **la création et à la consolidation de 3 482 emplois**.

Votre générosité permet au FAPE EDF de s'impliquer aux côtés de structures locales qui accompagnent des personnes sans emploi vers un travail durable. Ainsi, vous financez des acteurs de terrain qui forment des salariés en insertion, certifient leurs compétences, leur redonnent confiance et agissent pour leur inclusion sociale et professionnelle.

Recyclage, plateforme de mobilité ou encore maraîchage biologique, ces initiatives mettent l'homme au cœur de son projet d'avenir dans une dynamique responsable et environnementale.

En 2018, nous poursuivons notre action pour que chaque individu puisse avoir la possibilité de vivre de manière décente en retrouvant un travail. Concernant vos dons pour cette année, le prélèvement à la source de l'impôt sur le revenu n'a pas d'incidence et les réductions d'impôt liées aux dons aux associations et fondations sont maintenues.

**Votre soutien nous est précieux et nécessaire pour continuer d'agir en faveur de l'emploi.**

Martin Leys  
Président du FAPE EDF

Jean-Philippe Liard  
FCE-CFDT

Angela Alonso  
CFE-CGC

Jean-Paul Escoffier  
FNME-CGT

Thierry Jouaneud  
FNEM-FO

MOBIL'EMPLOI – SAINT-ALBAN LEYSSE (29)

## COMMENT LEVER LES FREINS À LA MOBILITÉ ?

L'association Mobil'Emploi facilite la mobilité des personnes en parcours d'insertion socio-professionnelle. Elle met à leur disposition des véhicules en location à prix réduit et gère une auto-école associative grâce à une équipe de 23 salariés dont 16 en contrats d'insertion. En 2017, Mobil'Emploi a permis à plus de 900 personnes d'aller travailler ou rechercher un emploi sur le territoire du sud du Finistère et une partie du Centre Ouest Bretagne. Plus de 75 % des personnes en parcours d'insertion chez Mobil'Emploi retrouvent une activité professionnelle à l'issue de leur accompagnement.



PHOTO: © FAPE EDF

**Le FAPE EDF accorde 25 000 € pour renouveler le parc de 25 scooters de Mobil'Emploi.**

SOLIDARITÉS NOUVELLES FACE AU CHÔMAGE  
RÉSEAU IMPLANTÉ SUR TOUT LE TERRITOIRE MÉTROPOLITAIN

## L'EMPLOI SOLIDAIRE POUR LUTTER CONTRE LE CHÔMAGE



PHOTO: © FAPE EDF

Vincent, accompagné par Solidarités Nouvelles face au Chômage (SNC) a pu accéder à un emploi solidaire. A 47 ans, il est ainsi devenu archiviste numérique au sein de l'association ATD Quart Monde. Fragilisé par quatre années de chômage, il était peu actif dans sa recherche d'emploi et avait besoin de reprendre confiance. Depuis plus de 30 ans, SNC témoigne par son action que le chômage n'est pas une fatalité s'il est soutenu et accompagné. En 2017, plus de

*« Ma satisfaction résulte de plusieurs facteurs, celui, bien sûr d'avoir retrouvé un emploi, mais surtout un emploi qui a du sens. Je découvre deux domaines que je ne connaissais pas : celui de l'archivage et celui de la vidéo, avec chacun leur vocabulaire et leur spécificité. Même si pour chacun d'entre eux, il me reste beaucoup à apprendre, ce qui est une motivation supplémentaire. Ce contrat s'est déroulé de manière positive jusqu'à déboucher sur une embauche en CDI. »*

2 500 bénévoles en binôme ont accompagné près de 3 800 chercheurs d'emploi pour un taux de retour à l'emploi de 64 %. Pour les personnes accompagnées dont la recherche d'emploi se prolonge, SNC crée des emplois solidaires d'une durée de 6 mois renouvelable au sein de structures associatives. **Chaque année le FAPE EDF cofinance 5 emplois solidaires.**

PERMIS DE VIVRE LA VILLE  
BOULOGNE (92)

## CRÉATION NUMÉRIQUE POUR DES JEUNES EN INSERTION

L'association Permis de Vivre laVille soutient des projets participatifs dans le domaine de la culture et du numérique au sein de zones urbaines en difficulté. Elle porte 2 chantiers d'Insertion (Tremplin Numérique 92 et 93), qui proposent des prestations de communication digitale et accompagnent des jeunes en parcours d'insertion vers un emploi d'avenir.



PHOTO: © FAPE EDF

Lauréate de « La France s'engage », elle s'est vue confier la gestion et l'animation de l'espace « Le pont » à Boulogne dédié à l'innovation technologique, économique et sociale. L'association cherche à diversifier ses activités dans le cinéma d'animation, le premier projet étant de coloriser les personnages du dessin animé « Le Petit vampire » de Joann Sfar, ce qui nécessitera l'embauche de 8 jeunes en insertion. **Le FAPE EDF accorde une aide de 25 000 € à Permis de Vivre la Ville pour équiper quatre postes de travail.**



Pour voir tous les projets que vous soutenez avec le FAPE EDF, rendez-vous sur [fape-edf.fr](http://fape-edf.fr)

ENTREPRISE SOCIALE APPRENANTE ATAO - NANTES (44)

## DU PARCOURS D'INSERTION À L'EMPLOI DURABLE

FARES a pu bénéficier de l'accompagnement de l'association ATAO et il témoigne.



PHOTO: © FAPE EDF

*« Ma conseillère de l'Unité Emploi m'a appelé en me demandant si une offre publiée par ATAO m'intéressait, je lui ai dit oui tout de suite ! J'ai ensuite passé l'entretien de recrutement et j'ai eu une réponse positive. Grâce au chef d'atelier et au coordinateur, j'ai fait des progrès en français, j'ai appris beaucoup en mécanique. J'ai appris une méthode professionnelle, que je retrouve aujourd'hui dans mon quotidien. C'est grâce à ATAO que j'ai pu obtenir un CDI chez Norauto. Je suis Opérateur Service rapide, ce qui demande beaucoup d'expérience à tous niveaux. Je suis très content, mon rêve s'est réalisé. »*

**ATAO** emploie, forme et accompagne des personnes éloignées de l'emploi dans des secteurs d'activité divers (mécanique, menuiserie, mécanique, entretien des espaces naturels et des

bâtiments...). Elle emploie 107 salariés dont 91 en insertion.

**Le FAPE EDF a accordé 20 000 € à ATAO afin d'acquérir des équipements et des outils professionnels.**



PHOTO: © FAPE EDF

**Catherine,**  
donatrice et membre active du FAPE EDF

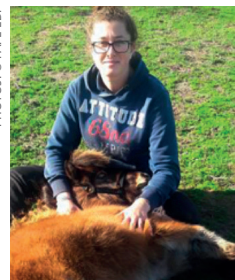
*« Pendant longtemps donatrice au FAPE EDF, j'ai souhaité, dès ma retraite, m'y investir en tant qu'instructrice à la fois pour garder un lien avec EDF et pour être actrice des valeurs de solidarité que porte le Groupe. Ayant eu une carrière épanouissante au sein d'EDF, j'ai eu envie de contribuer à aider des personnes très éloignées de l'emploi. Je suis admirative de l'énergie, de l'engagement et de l'esprit d'entrepreneur des responsables de ces structures toujours à la recherche de nouvelles activités utiles à la société, de débouchés et de formations pour les salariés en insertion, de financements, de partenariats. »*

## LE FAPE EDF ET FRANCE ACTIVE ENGAGÉS AUX COTÉS DES CRÉATEURS D'ENTREPRISE

Depuis sa création, le Fonds Agir pour l'Emploi EDF développe ses partenariats pour favoriser la création ou la reprise d'activité des personnes éloignées de l'emploi. Il agit avec France Active avec trois programmes : les quartiers prioritaires de la ville (QPV), les zones de revitalisation rurale (ZRR) et les jeunes de moins de 26 ans (CJ).

**Chaque année le FAPE EDF soutient plus de 200 chômeurs porteurs d'un projet de création ou de reprise d'activité. Le FAPE EDF accorde une prime de 2000€ à chaque créateur et une contribution de 500€ à 750€ pour leur accompagnement professionnel.**

### APAISER ET RECRÉER DU LIEN SOCIAL PAR LE CONTACT AVEC L'ANIMAL



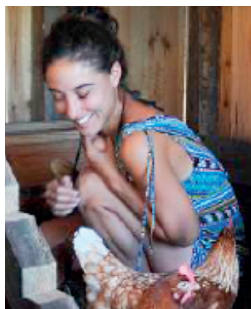
PHOTOS: © FAPE EDF

**AUDREY** (21 ans) a créé *Amis Pour La Vie* une activité de médiation animale dans l'Aude à Peyriac Minervoises (11).

Audrey pratique son activité avec l'aide de Buzz, son cheval miniature, Nala, sa chienne et ses lapins qu'elle fait entrer dans des maisons de retraite ou des institutions pour personnes handicapées.

### DES FRUITS BIOLOGIQUES ET GOURMANDS

**ALINE** a créé une entreprise de production de fruits rouges bio dans les Landes à Lalluques (40). En 2018, elle a démarré sa première production et projette la construction d'une grange à



PHOTOS: © FAPE EDF

proximité de son champ pour y installer un atelier pour transformer les excédents de fruits en glaces et sorbets.

### EN MARTINIQUE UNE AGRICULTURE URBAINE, SOCIALE ET DURABLE



PHOTOS: © FAPE EDF

**AYANNA** a porté *Les Cols Verts*, un projet d'agriculture urbaine, en Martinique (97). Le collectif Col Vert qu'elle a créé

en 2017 a concrétisé plusieurs projets : des jardins partagés, une ferme de quartier pour sensibiliser la population à la préservation de la biodiversité et une ferme chantier d'insertion qui a recruté 4 salariés depuis mars.

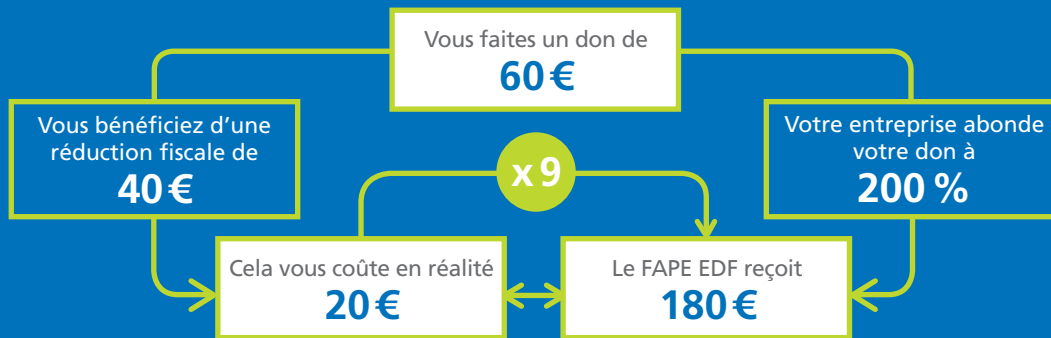
# VOS DONNÉS CRÉENT DES EMPLOIS

## Votre aide est plus importante que vous ne le pensez.

Votre don est indispensable pour pérenniser les actions du FAPE. À chaque don réalisé, par un salarié ou retraité, pour soutenir le FAPE EDF, votre entreprise verse une somme complémentaire correspondant au double de votre don.

## Votre don vous coûte moins que vous ne le pensez.

Si vous êtes imposable, vous bénéficiez d'une déduction fiscale égale à 66 % du montant de votre don dans la limite de 20 % de votre revenu imposable.



## Quelle déduction fiscale pour mes dons en 2018 ?

Le prélèvement à la source de l'impôt sur le revenu implique uniquement un changement dans le mode de collecte de l'impôt. Ainsi, tous les crédits et réductions d'impôt sont maintenus, y compris les réductions d'impôt liées aux dons aux associations et fondations.

**Pour en savoir plus :**  
[www.economie.gouv.fr/particuliers/reduction-impot-don-associations](http://www.economie.gouv.fr/particuliers/reduction-impot-don-associations)

## BON DE SOUTIEN

J'apporte mon soutien aux actions du FAPE EDF par un don de \_\_\_\_\_ €

Je règle par chèque à l'ordre de « FAPE EDF ».

Date:  /  /

Signature: \_\_\_\_\_

**Merci d'indiquer vos coordonnées\* ci-dessous** pour l'envoi de votre reçu fiscal par le FAPE EDF

Mme  Mlle  M. : \_\_\_\_\_

Adresse: \_\_\_\_\_

Code postal:      Ville: \_\_\_\_\_

**IMPORTANT ! Afin de permettre l'abondement des (ex) entreprises, merci de compléter ci-après :**

- Je suis retraité(e)     Dalkia     EDF     EDF EN     ÉS Électricité Réseaux  
 Je suis salarié(e)     EDF PEI     Électricité de Strasbourg     ERDF/ENEDIS     ÉS Énergies Strasbourg  
 Protertia     SOFILO     Autre (préciser ci-contre) : \_\_\_\_\_

**Recevez nos actualités par email :** dans une démarche environnementale et de simplification de nos procédures, vous pouvez nous indiquer votre adresse email. Cela permettra de dématérialiser nos envois et vous serez très peu sollicité (environ 3 mails annuels).

**Si vous souhaitez soutenir le FAPE EDF périodiquement par prélèvement automatique,** vous pouvez nous joindre au 01 82 24 83 96, par mail : [fape-edf@edf.fr](mailto:fape-edf@edf.fr) ou nous indiquer vos coordonnées afin de vous contacter.

Je suis intéressé(e) :  par le prélèvement automatique     par un contact

N° de téléphone:                 e-mail: \_\_\_\_\_

\* Les informations que vous nous transmettez ne sont utilisées que pour la seule gestion du fichier de donateurs. L'article 38 de la loi informatique et libertés N° 78 - 17 du 6 janvier 1978 modifiée vous permet d'exercer vos droits d'accès, de rectification et de suppression concernant vos données personnelles.

**MERCI DE RETOURNER CE BON ACCOMPAGNÉ DE VOTRE DON À :**

Fonds Agir pour l'Emploi FAPE EDF  
 45, rue Kléber  
 92309 Levallois-Perret cedex